

SENGI®

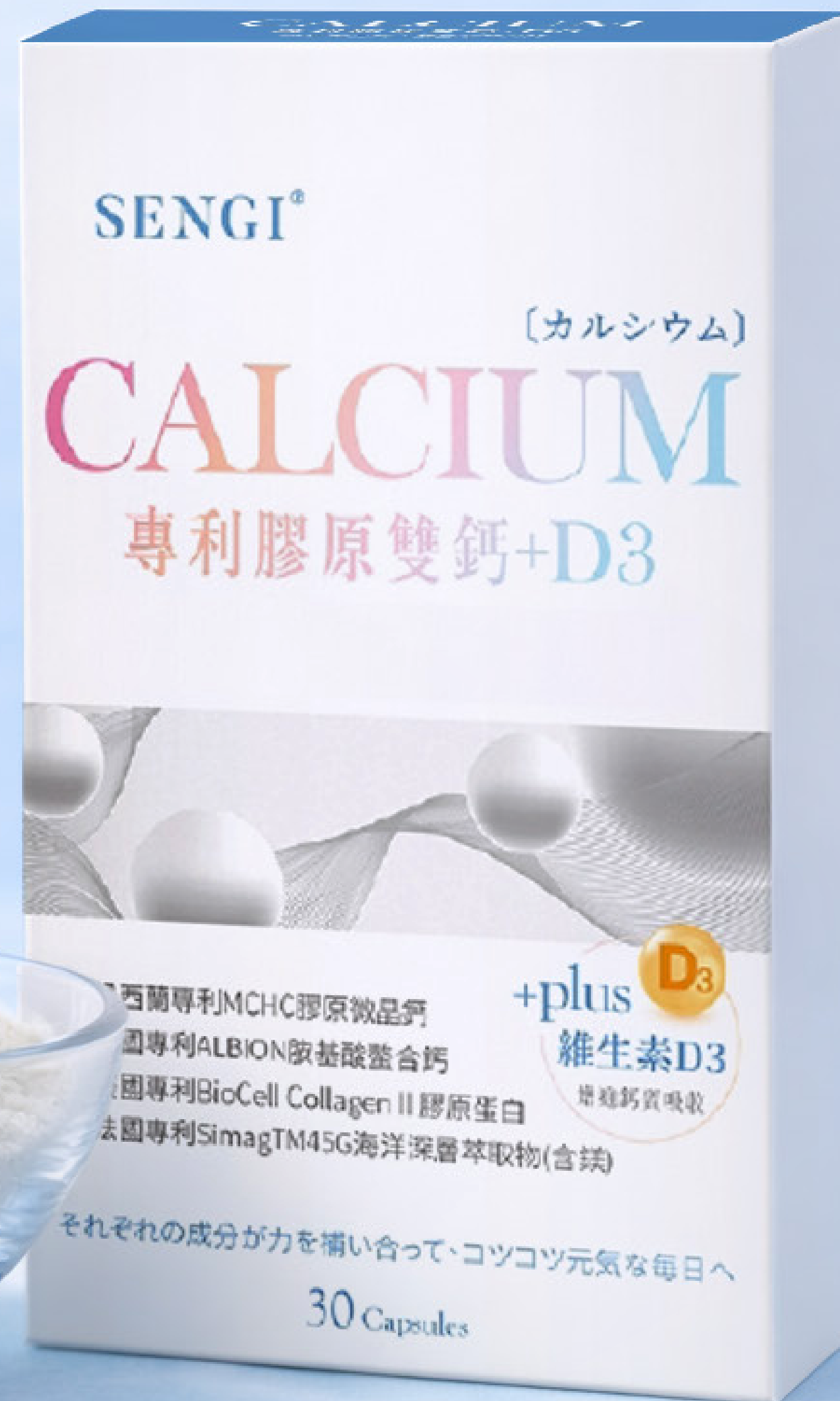
專利膠原 雙鈣 + D3

0% 有害物

全品項通過SGS檢驗

無重金屬、農藥

通過第三方檢驗合格更安心



雙鈣補給穩基礎，行動自在更從容

補鈣更需要被好好吸收！

鈣質與營養支持，是維持身體節奏的重要關鍵

1



飲食攝取不足

補鈣不穩定

カルシウム不足

2



長時間待在室內

D3易不足

日光不足

3



不想再當「卡卡族」

骨力需補給

骨サポート

4



年齡變化與壓力

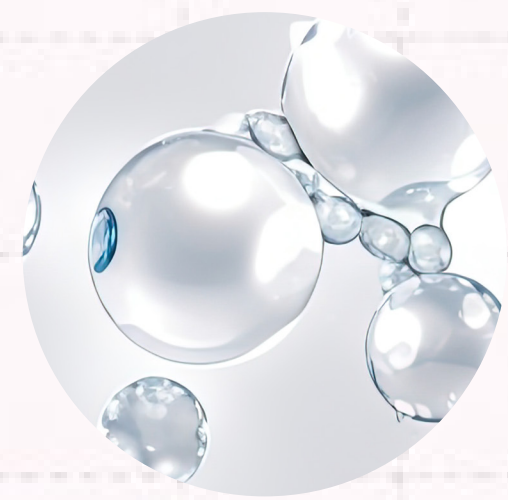
吸收變緩慢

吸収バランス

SENGI®

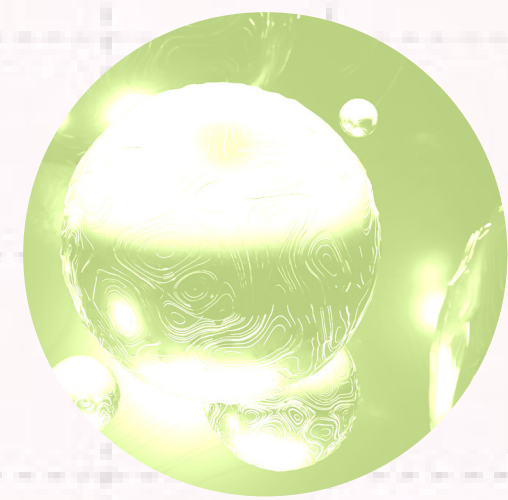
7大骨力支援

多重搭配，打造完整鈣質補給黃金配比



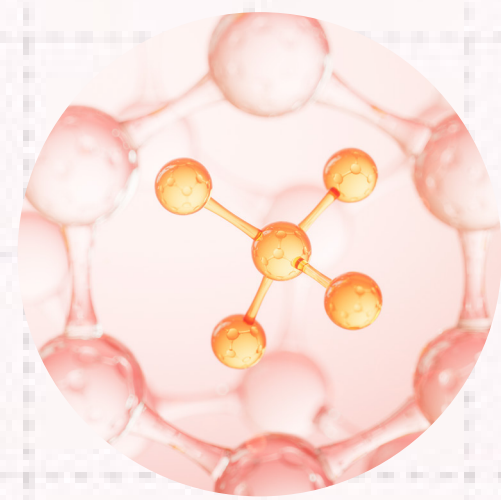
紐西蘭專利

膠原
微晶鈣
MCHC®



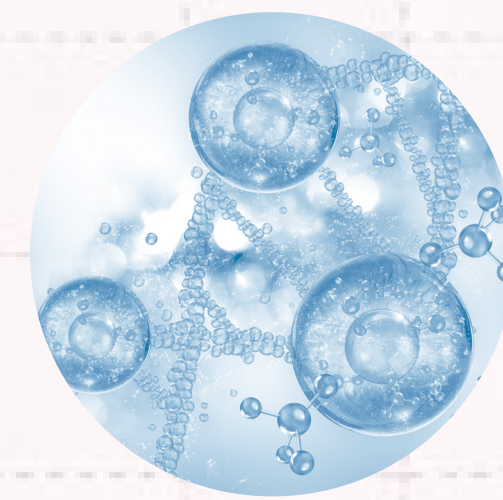
美國專利

胺基酸
螯合鈣
ALBION®



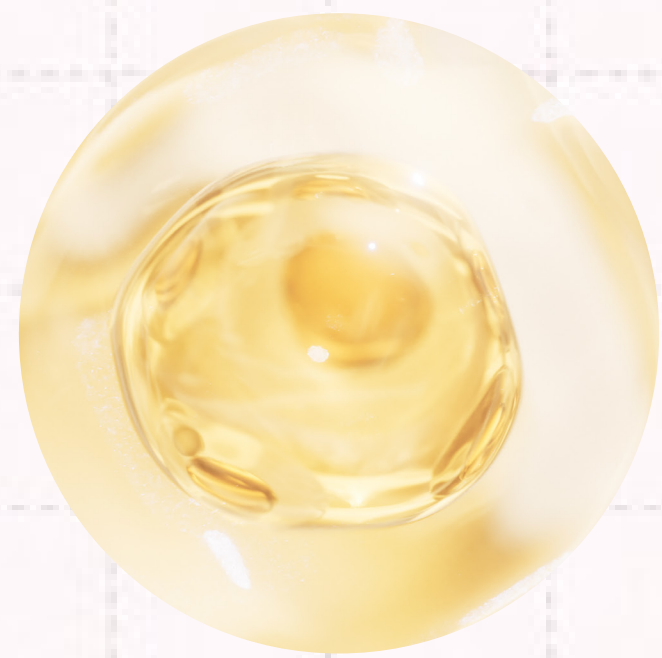
美國專利

第二型
膠原蛋白
BioCell®



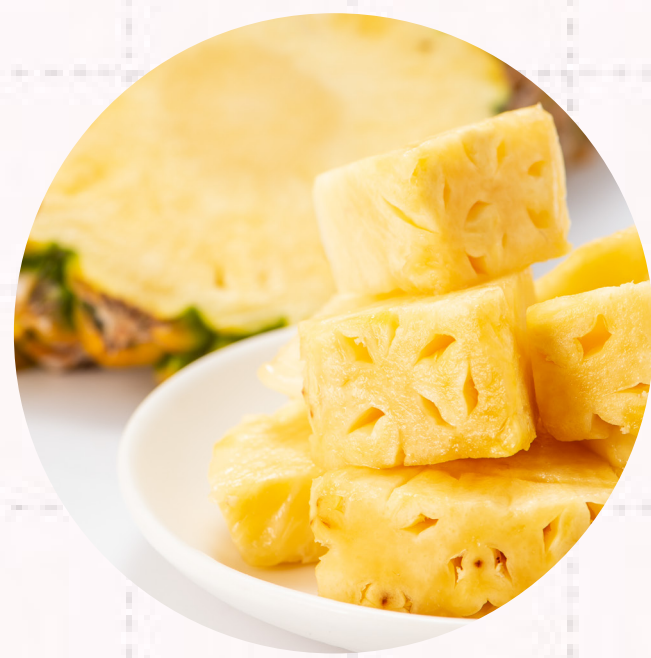
法國專利

海洋深層
萃取鎂
Simag™45G



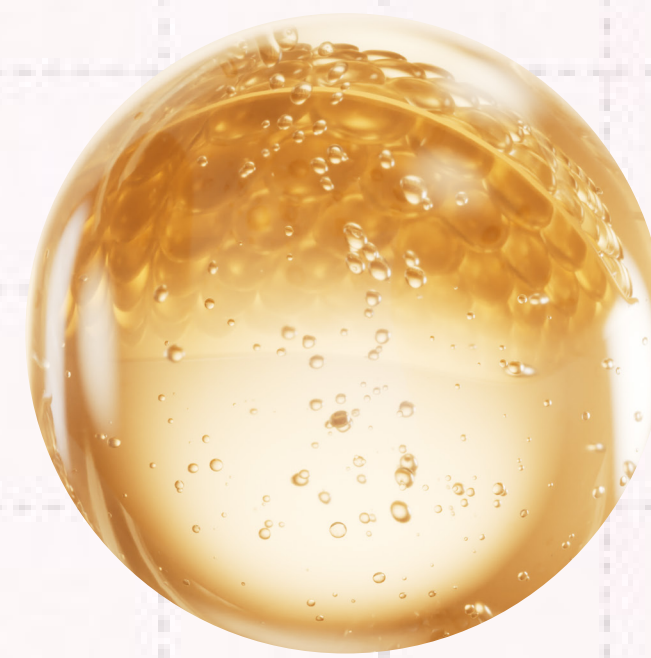
營養補給

維生素
D3



酵素輔助

鳳梨
酵素

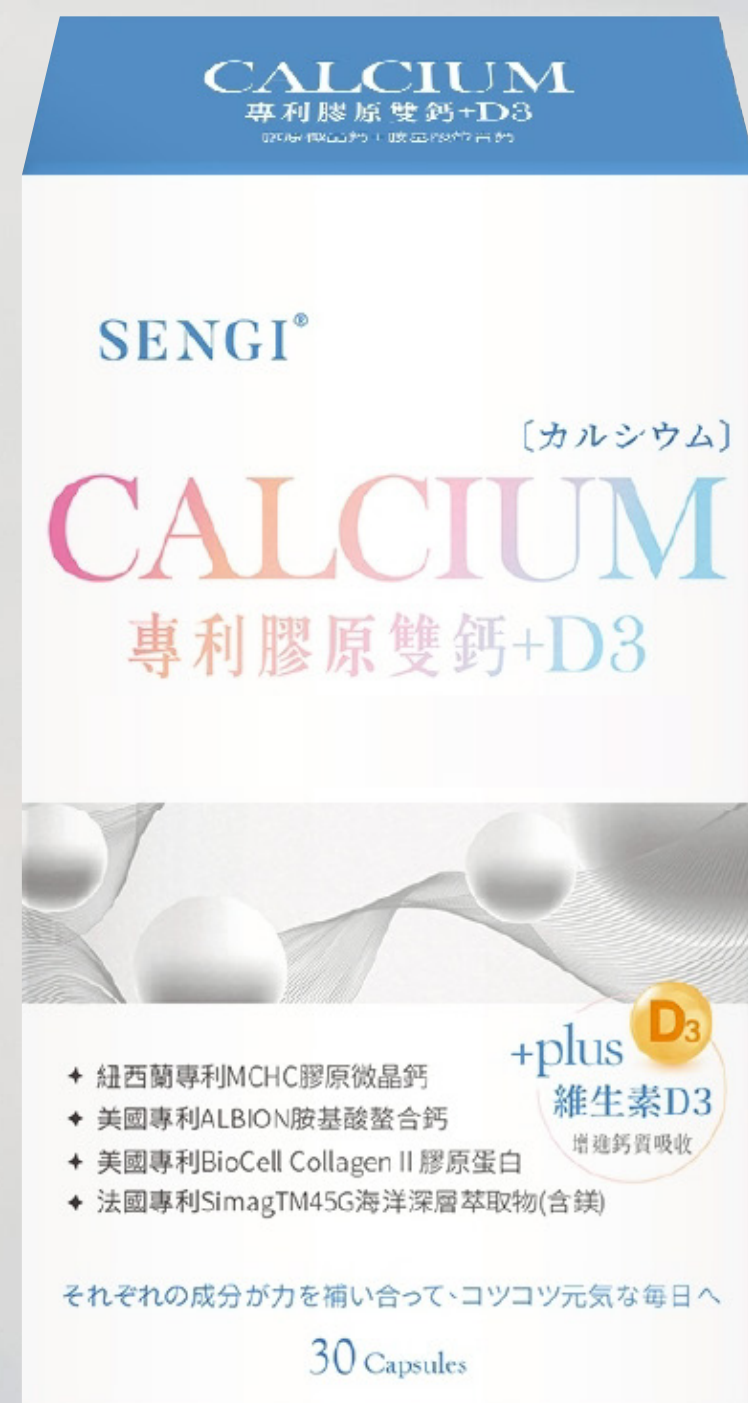


機能胜肽

鉻蛋白
胜肽

服用方式

用最正確的方式攝取滿滿營養



服用方式

2-4粒/日

服用時機

空腹睡前

方
の
力
が
上
に
上
る

經進日
SGS
檢馬
合格

SGS 超微量工業安全實驗室
Ultra Trace and Industrial Safety Hygiene Laboratory

測試報告

報告編號: PUF25800216 日期: 2025年06月25日 頁數: 1 of 9

帝亞國際實業有限公司
412 台中市大里區新芳路120號

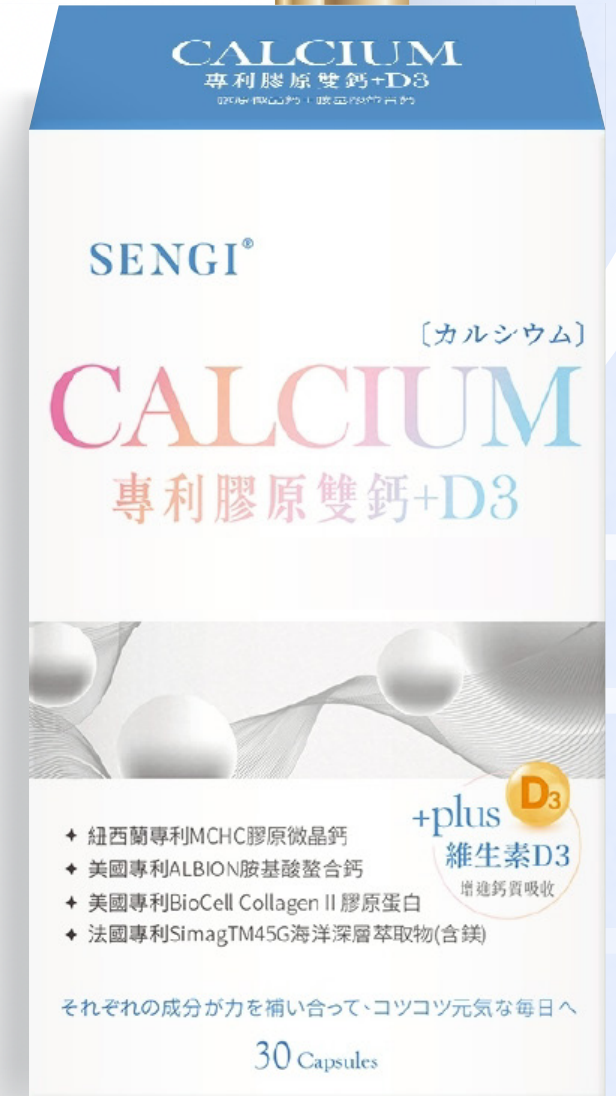
以下測試之樣品係由申請廠商所提供及確認:

產品名稱: 專利膠原雙鈣+D3
申請廠商: 帝亞國際實業有限公司
申請廠商地址: 412 台中市大里區新芳路120號
電話/聯絡人: 0981026911/陳賜嘉
樣品包裝: 請參考報告末頁樣品照片
數量: 30粒;每粒500mg/盒;共4盒
樣品保存方式: 室溫
產品型號: ---
產品批號: ---
製造/國內負責廠商: ---
製造日期: ---
有效期限: ---
收樣日期: 2025年06月11日
測試日期: 2025年06月11日 ~ 2025年06月25日
測試結果: -請見下頁-

陳新智
SGS TAIWAN LTD
SGS
TAIWAN
陳新智 經理
台灣檢驗科技股份有限公司
報告簽署人

此文件係由本公司受客戶委託，依據其服務條款提供，其內容僅供參考，不得作為任何法律責任之依據。本公司對於客戶提供之資料，僅能於其提供之範圍內進行測試，對於客戶提供之資料之真實性，本公司不負任何法律責任。本公司對於客戶提供之資料，僅能於其提供之範圍內進行測試，對於客戶提供之資料之真實性，本公司不負任何法律責任。本公司對於客戶提供之資料，僅能於其提供之範圍內進行測試，對於客戶提供之資料之真實性，本公司不負任何法律責任。

SGS Taiwan Ltd. No. 38, Wu Chyuan 7th Rd., New Taipei Industrial Park, Wu Ku District, New Taipei City, 248020, Taiwan/ 新北市五股區科北產業園第七樓七路38號
台灣檢驗科技股份有限公司 | Tel: (886-2) 2299-3839 | Fax: (886-2) 2299-1338 | www.tw.sgs.com



☑ 無農藥

☑ 無重金屬

常見問答Q&A

Q1. 專利膠原雙鈣 + D3 功用？

累積好骨力！精準補鈣、鎖住流失，守護您的靈活關鍵。

Q3. 該產品如何服用？

每日1-2次、一次2粒，建議空腹與睡前配500cc溫水服用。

Q5. 全孕期可以服用嗎？

備孕、孕婦、哺乳期不建議服用，如欲食用，請先諮詢專業醫師建議。

Q2. 素食者可以服用嗎？

此專利膠原雙鈣+D3成分非全植萃，膠囊殼含明膠，素食者不建議服用。

Q4. 與中/西藥需間隔多久？

建議食用藥物後約 30 分鐘再服用，食用前，請先諮詢專業醫師建議。

Q6. 該產品其他注意事項？

本產品含牛乳、豆、蛋萃取成分，對該成分過敏者請避免服用。