

SENGI®

# 雪姬潤活 秘萃膠囊

0% 有害物

全品項通過SGS檢驗

無重金屬、農藥

通過第三方檢驗合格更安心



彈潤雪肌由內養，潤活保養更輕鬆

# 每日保養の糖化壓力！

環境與生活習慣改變，日常保養也需要新的平衡

1



戒不掉甜食/手搖

糖化壓力增

糖化ストレス

2



熬夜作息不規律

氣色易暗沉

くすみ印象

3



環境周遭的刺激

亮采漸流失

ツヤ不足

4



營養補給不足時

保養難持續

栄養サポート

SENGI®

# 8大雪姬秘訣

多國專利配方，打造日常雪肌亮采保養



中國專利

雪蓮組織  
培養物

CellYoung®



丹麥專利

雙醋栗  
萃取物

MitoActive®



台灣專利

玫瑰果  
萃取粉

UR-20®



美國專利

複方  
維生素C

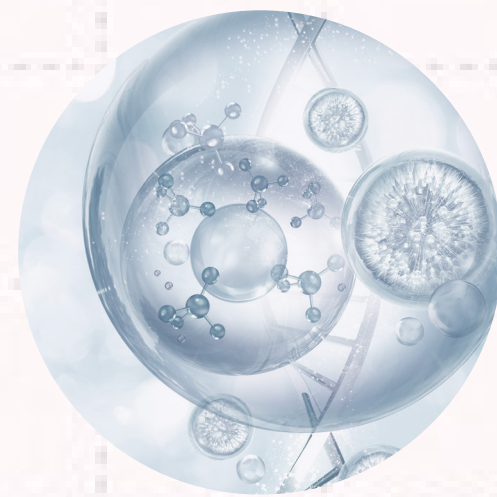
PureWay-X®



法國專利

紅酒葡萄  
萃取物

Activeratrol®



日本專利

圓酵母  
穀胱甘肽

Kohjin®



溫和守護

余甘子  
萃取物



穩定彈潤

燕窩酸  
(唾液酸)

# 服用方式

用最正確的方式攝取滿滿營養



服用方式

4粒/日

服用時機

空腹睡前

雪姬潤活秘萃

經進日  
SGS  
檢馬  
合格

**SGS** 超微量工業安全實驗室  
Ultra Trace and Industrial Safety Hygiene Laboratory

測試報告

報告編號: PUF2560226 日期: 2025年06月26日 頁數: 1 of 9

帝亞國際實業有限公司  
412 台中市大里區新芳路120號

以下測試之樣品係由申請廠商所提供及確認:

產品名稱: 雪姬潤活秘萃  
申請廠商: 帝亞國際實業有限公司  
申請廠商地址: 412 台中市大里區新芳路120號  
電話/聯絡人: 0981026911/陳新智  
樣品包裝: 請參考報告末頁樣品照片  
數量: 30粒;每粒500mg/盒;共4盒  
樣品保存方式: 室溫  
產品型號: ---  
產品批號: ---  
製造/國內負責廠商: ---  
製造日期: ---  
有效期限: ---  
收樣日期: 2025年06月12日  
測試日期: 2025年06月12日 ~ 2025年06月26日

測試結果: -請見下頁-

陳新智  
SGS TAIWAN LTD  
SGS  
TAIWAN  
陳新智 經理  
台灣檢驗科技股份有限公司  
報告簽署人

此文件係由本公司受客戶委託，依據其提供之樣品及說明書所製成。本公司之責任僅限於受委託之範圍內。本公司之報告僅供客戶參考，不得作為其他用途。本公司之報告不得被複製、轉載、散佈或公開。如有任何爭議，請逕向本公司洽詢。本公司之報告僅對客戶負責，不對其他任何單位負責。本公司之報告僅對客戶負責，不對其他任何單位負責。本公司之報告僅對客戶負責，不對其他任何單位負責。

SGS Taiwan Ltd.  
No.38, Wu Chyuan 7th Rd., New Taipei Industrial Park, Wu Ku District, New Taipei City, 248020, Taiwan/ 新北市五股區科北產業園五樓七路38號  
台灣檢驗科技股份有限公司  
t: (886-2) 2299-3839 f: (886-2) 2299-1338 www.tw.sgs.com



☑ 無農藥

☑ 無重金屬

# 常見問答Q&A

## Q1. 雪姬潤活秘萃功用？

---

穩定膚質，協助散發肌膚雪白光，使肌膚時常保持彈潤狀態。

## Q3. 該產品如何服用？

---

每日2次、一次2粒，建議空腹與睡前配500cc溫水服用。

## Q5. 全孕期可以服用嗎？

---

備孕、孕婦、哺乳期不建議服用，如欲食用，請先諮詢專業醫師建議。

## Q2. 素食者可以服用嗎？

---

此雪姬潤活秘萃成分為全植萃，膠囊殼含明膠，請素食者撥開服用。

## Q4. 與中/西藥需間隔多久？

---

建議食用藥物後約30分鐘再服用，食用前，請先諮詢專業醫師建議。

## Q6. 該產品其他注意事項？

---

本產品含魚類萃取成分，對該成分過敏者請避免服用。